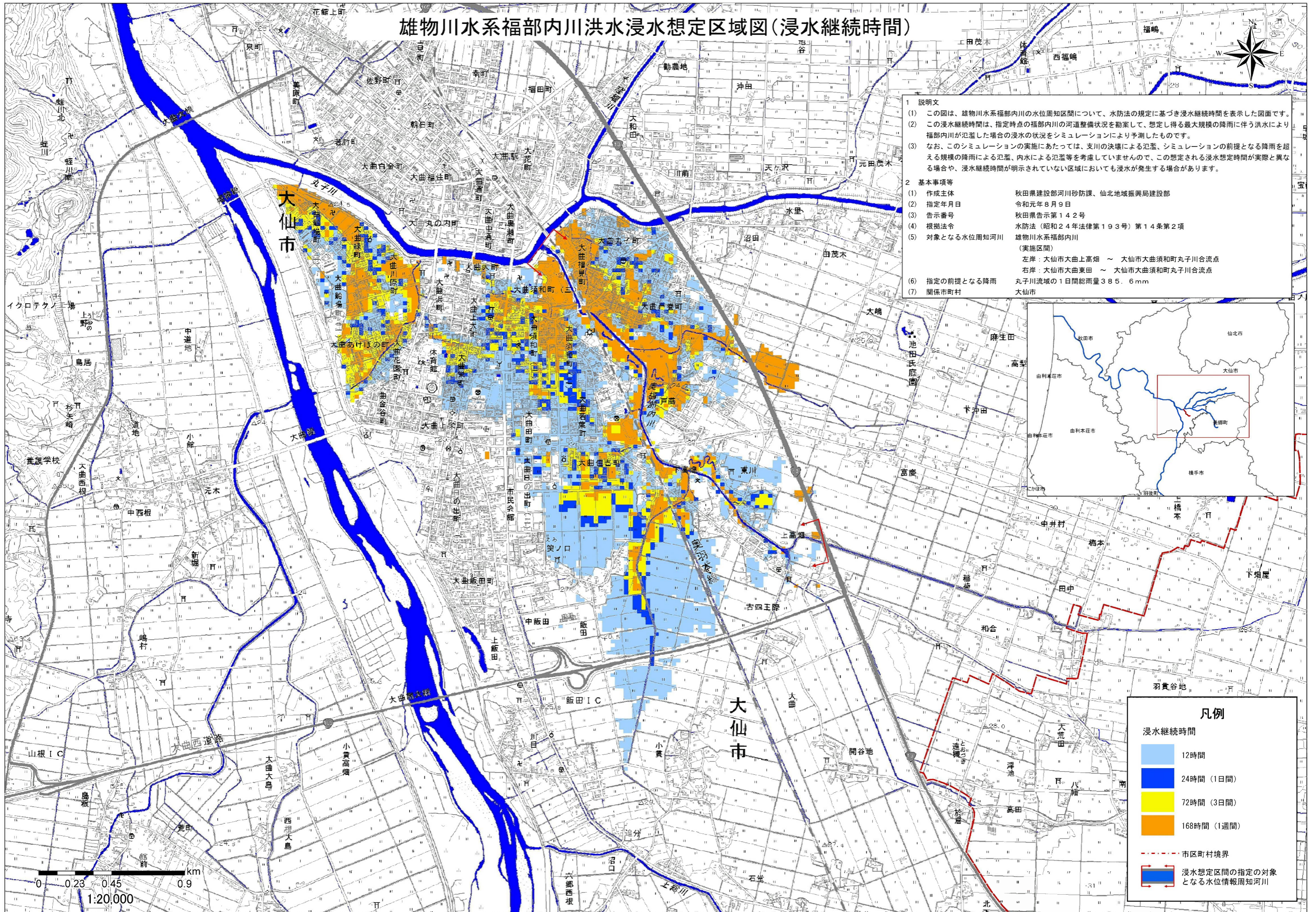


# 雄物川水系福部内川洪水浸水想定区域図(浸水継続時間)



**1 説明文**

(1) この図は、雄物川水系福部内川の水位周知区間について、水防法の規定に基づき浸水継続時間を表示した図面です。

(2) この浸水継続時間は、指定時点の福部内川の河道整備状況を勘案して、想定し得る最大規模の降雨に伴う洪水により福部内川が氾濫した場合の浸水の状況をシミュレーションにより予測したものです。

(3) なお、このシミュレーションの実施にあたっては、支川の決壊による氾濫、シミュレーションの前提となる降雨を超える規模の降雨による氾濫、内水による氾濫等を考慮していませんので、この想定される浸水想定時間が実際と異なる場合や、浸水継続時間が明示されていない区域においても浸水が発生する場合があります。

**2 基本事項等**

(1) 作成主体	秋田県建設部河川砂防課、仙北地域振興局建設部
(2) 指定年月日	令和元年8月9日
(3) 告示番号	秋田県告示第142号
(4) 根拠法令	水防法(昭和24年法律第193号)第14条第2項
(5) 対象となる水位周知河川	雄物川水系福部内川 (実施区間) 左岸:大仙市大曲上高畑 ~ 大仙市大曲須和町丸子川合流点 右岸:大仙市大曲東田 ~ 大仙市大曲須和町丸子川合流点
(6) 指定の前提となる降雨	丸子川流域の1日間総雨量385.6mm
(7) 関係市町村	大仙市

**凡例**

浸水継続時間

- 12時間
- 24時間(1日間)
- 72時間(3日間)
- 168時間(1週間)

--- 市区町村境界

浸水想定区間の指定の対象となる水位情報周知河川

この地図は、国土地理院長の承認を得て、同院発行の電子地形図25000を複製したものである。(承認番号 令元情複、第276号)承認を得て作成した複製品を第三者がさらに複製する場合には、国土地理院の長の承認を得なければならない。